

*Gif sur Yvette, le 13 novembre 2013*

## **KYOCERA Document Solutions dévoile sa nouvelle campagne TV**

***En parallèle, la marque lance son blog d'entreprise.***

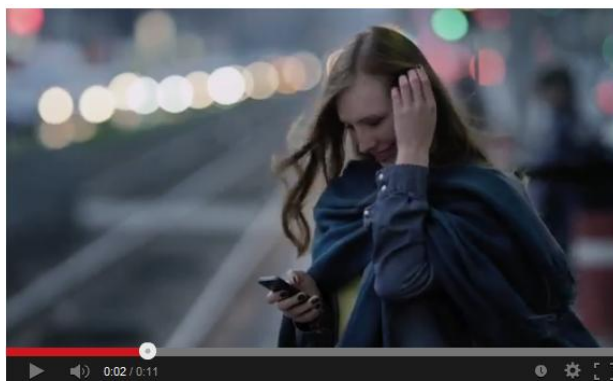
### **Une campagne TV de novembre 2013 à mars 2014**

Dans le cadre de son développement sur le marché français, KYOCERA Document Solutions France continue d'investir fortement en communication. Après différentes campagnes radio et Web sur la première partie de l'année, ce sont sur les chaînes d'information continue BFM TV et iTélé que la marque exprimera ses valeurs et ses engagements de « *responsable de tous vos écrits* », signature de la nouvelle campagne.

Elle se déclinera de novembre 2013 à mars 2014, et permettra de toucher 23 millions de contacts, à travers près de 1 000 spots. Cette campagne sera également relayée sur la même période, sur les sites internet de BFMTV et iTélé.

Ces investissements s'intègrent dans un plan global de développement de la marque en France, en parallèle d'une augmentation des effectifs de 40%. Ces nouveaux collaborateurs viennent aujourd'hui renforcer les équipes commerciales et support avant vente, en appui du réseau de partenaires ; la politique de KYOCERA Document Solutions étant 100% indirecte.

Pour visualiser le spot télé, cliquez ici : [http://www.youtube.com/watch?v=wH\\_1TWtT1CQ&feature=youtu.be](http://www.youtube.com/watch?v=wH_1TWtT1CQ&feature=youtu.be)



Spot TV KYOCERA Document Solutions

Page 1 of 3

#### **Contact**

**KYOCERA Document Solutions France**  
Espace technologique de St Aubin  
Route de l'Orme  
91195 Gif sur Yvette  
Tél : + 33 (0) 1 69 85 26 18  
Fax : + 33 (0) 1 69 85 26 92  
E-Mail : [sophie.bellart@dfr.kyocera.com](mailto:sophie.bellart@dfr.kyocera.com)

#### **Florence Gillier & Associés**

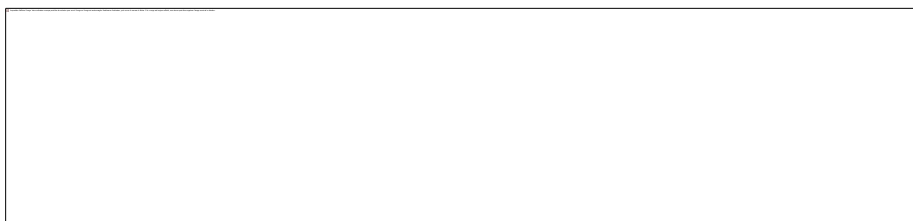
Frédérique Guillo  
Le Clos Curie  
5 rue Curie  
92150 Suresnes  
Tel. + 33 (0) 1 41 18 85 55  
E-Mail : [fredg@fqcom.fr](mailto:fredg@fqcom.fr)



Page 2 of 3

### Document World, un blog destiné aux clients

Autre actualité forte en matière de communication, KYOCERA Document Solutions lance « Document World », un blog destiné aux clients finaux, avec un regard sur l'actualité générale du monde du document, et un peu de prospective : [http://www.kyoceradocumentsolutions.com/document\\_world\\_fr/](http://www.kyoceradocumentsolutions.com/document_world_fr/)



Aujourd'hui en ligne, Document World affiche déjà un contenu riche autour de thèmes aussi variés que l'avenir de la maintenance ou du papier, les solutions verticales dédiées au monde hospitalier ou à celui des aéroports, ou encore la mobilité en entreprise.

---

**KYOCERA Document Solutions France**, fournisseur de solutions d'impression.

Son chiffre d'affaires sur l'année fiscale 2012 a atteint 61 millions d'euros, et emploie 95 salariés. KYOCERA Document Solutions France a l'ambition de réduire de manière significative les coûts d'impression en proposant des solutions globales qui intègrent des imprimantes, des multifonctions, des logiciels et des services associés, tout en réduisant l'impact environnemental, grâce à des technologies innovantes, telles que ECOsys.

Site Web: [www.kyoceradocumentsolutions.fr](http://www.kyoceradocumentsolutions.fr) et [www.managed-document-services.fr](http://www.managed-document-services.fr)

Blog stratégie & Business : [http://www.kyoceradocumentsolutions.com/document\\_world\\_fr/](http://www.kyoceradocumentsolutions.com/document_world_fr/)

Suivez nous également sur  et la chaîne YouTube 

---

**KYOCERA Document Solutions Inc.** est une société du groupe Kyocera Corporation.

Classée au 491<sup>ème</sup> rang des 1200 plus grosses entreprises du magazine BusinessWeek, Kyocera Corporation est un des premiers fabricants au monde de céramiques high-tech, de composants électroniques, de cellules solaires et d'équipements de bureau. La stratégie de Kyocera Corporation est principalement basée sur les activités liées aux secteurs des télécommunications et du traitement de l'information, de la protection de l'environnement et de la préservation de la qualité de vie.

#### Contact

**KYOCERA Document Solutions France**  
Espace technologique de St Aubin  
Route de l'Orme  
91195 Gif sur Yvette  
Tél : + 33 (0) 1 69 85 26 18  
Fax : + 33 (0) 1 69 85 26 92  
E-Mail : [sophie.bellart@dfr.kyocera.com](mailto:sophie.bellart@dfr.kyocera.com)

#### Florence Gillier & Associés

Frédérique Guillo  
Le Clos Curie  
5 rue Curie



---

Pour plus d'informations et des photos de presse prêtes à imprimer, consultez le site Web de KYOCERA Document Solutions sur [www.kyoceradocumentsolutions.fr](http://www.kyoceradocumentsolutions.fr)

Page 3 of 3

**Contact**

**KYOCERA Document Solutions France**  
Espace technologique de St Aubin  
Route de l'Orme  
91195 Gif sur Yvette  
Tél : + 33 (0) 1 69 85 26 18  
Fax : + 33 (0) 1 69 85 26 92  
E-Mail : [sophie.bellart@dfr.kyocera.com](mailto:sophie.bellart@dfr.kyocera.com)

**Florence Gillier & Associés**

Frédérique Guillo  
Le Clos Curie  
5 rue Curie